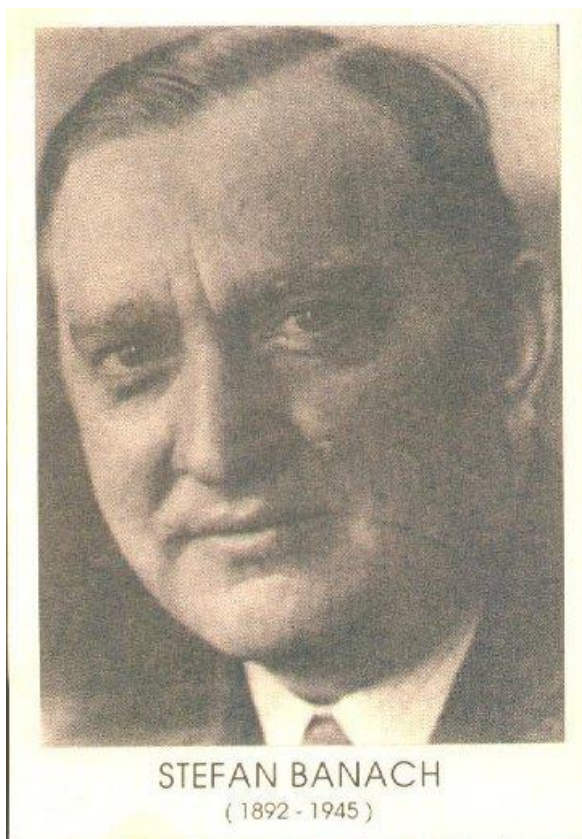


## Pomnik Stefana Banacha

W 1992 roku, w setną rocznicę urodzin Stefana Banacha - jednego z najwybitniejszych matematyków XX-go wieku - który urodził się, dorastał i zdobywał wykształcenie w naszym mieście, Zarząd Oddziału Krakowskiego Polskiego Towarzystwa Matematycznego podjął inicjatywę ufundowania w Krakowie popiersia uczonego. Koordynacja wszystkich prac związanych z budową pomnika podjął się Pan Profesor Eugeniusz Wachnicki, najpierw jako Prezes Oddziału Krakowskiego, a później jako jego Vice-Prezes. Projekt pomnika oraz model gipsowy popiersia wykonała Pani Małgorzata Olkuska, profesor rzeźby Akademii Pedagogicznej w Krakowie, wspierana radami zmarłego w styczniu 1999 r. doktora Stefana Banacha juniora. Odlew popiersia w brązie oraz odlew napisów powstał w pracowni Pana Mariana Boruty w Krakowie-Olszanicy. Prace kamieniarskie wykonała pracownia Impala Pana Andrzeja Brańki z Wadowic, zaś fundamenty i prace brukarskie firma Konsolid Panów Mirosława Wilgockiego i Jana Sobczyka z Krakowa. Prace finansowane były dzięki hojności osób prywatnych (w tym rodziny Stefana Banacha), uczelni oraz innych instytucji naukowych.



(fot. pomnika Piotr Kuliszewicz)

Pomnik jest usytuowany na skwerze przed dawnym budynkiem Instytutu Matematyki i Fizyki Uniwersytetu Jagiellońskiego przy ul. Reymonta 4, a jego odsłonięcie odbyło się 30 sierpnia 1999 roku w dniu rozpoczęcia XV Zjazdu Polskiego Towarzystwa Matematycznego. Odsłonięcia dokonał Jego Magnificencja Rektor Uniwersytetu Jagiellońskiego Profesor Aleksander Koj w towarzystwie Pani Profesor Haliny Filipowicz-Banach, synowej Stefana Banacha, i Profesora Kazimierza Goebła ówczesnego Prezesa PTM. Pomnik został poświęcony przez Księdza Profesora Bolesława Tomasza Jelonka członka Oddziału Krakowskiego PTM.

## **Lista sponsorów pomnika**

Akademia Ekonomiczna w Krakowie  
Akademia Górniczo-Hutnicza w Krakowie  
Stefan Banach, jr  
Instytut Ekonometrii SGH Warszawa  
Instytut Informatyki UJ  
Instytut Matematyki PAN w Warszawie  
Instytut Matematyki AGH  
Instytut Matematyki Politechniki Poznańskiej  
Instytut Matematyki UJ  
Kancelaria Prezydenta RP  
Oddział Zielonogórski PTM  
Politechnika Zielonogórska  
Polska Akademia Umiejętności w Krakowie  
Uniwersytet Marii Skłodowskiej-Curie  
WAT Warszawa  
Wydział Elektrotechniki, Automatyki, Informatyki i Elektroniki AGH  
Wydział Matematyki Uniwersytetu Łódzkiego  
Wyższa Szkoła Pedagogiczna w Krakowie  
Wydawnictwo KLEKS z Bielska-Białej - wydawca podręczników szkolnych z serii Błękitna  
Matematyka  
[Wydawnictwo Szkolne OMEGA s.c.](#) Dariusz Jodłowski, Witold Stachnik  
Andrzej Birkholc, Warszawa  
Stanisław Burys  
Jan Butkiewicz  
Krzysztof Duda, Kraków  
Jan Janas  
L. Kowalski  
Bronisław Maciejewski, Zabierzów  
Aleksy Tralle, Olsztyn  
Janusz Wywiół, Katowice

Nadmieniamy, że nie jest to pełna lista tych, którzy wspomogli finansowo nasze przedsięwzięcie. Zawiera ona wszystkich tych sponsorów, którzy dokonali wpłat bezpośrednio na konto Oddziału Krakowskiego PTM.

Nie wymieniliśmy również licznych członków i sympatyków PTM, którzy bądź wspomogli finansowo bądź pomagali w zdobywaniu funduszy na zebraniach czy konferencjach naukowych.

**Wszystkim Zarząd Oddziału Krakowskiego PTM składa serdeczne podziękowania.**